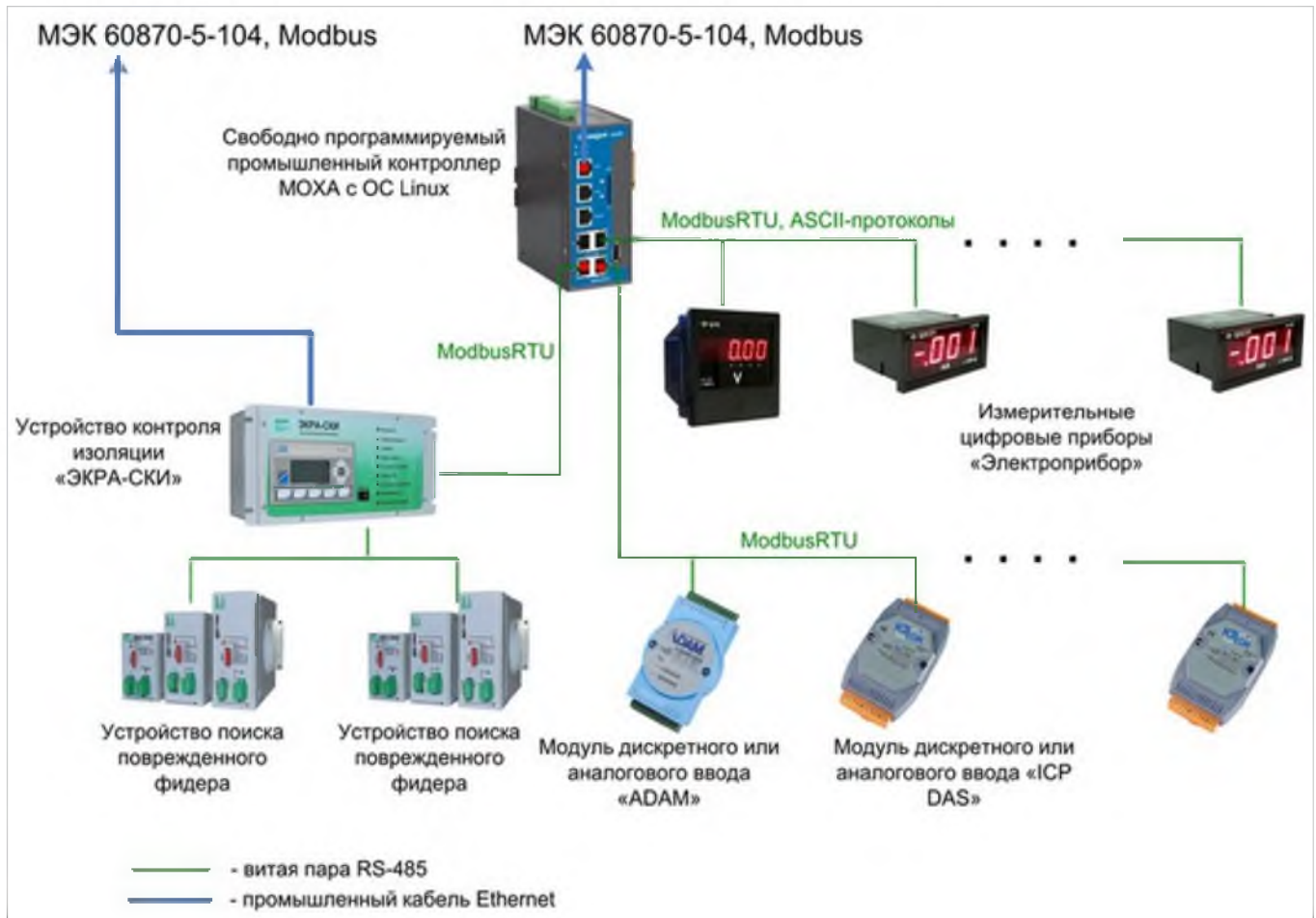


Система мониторинга для оборудования СОПТ

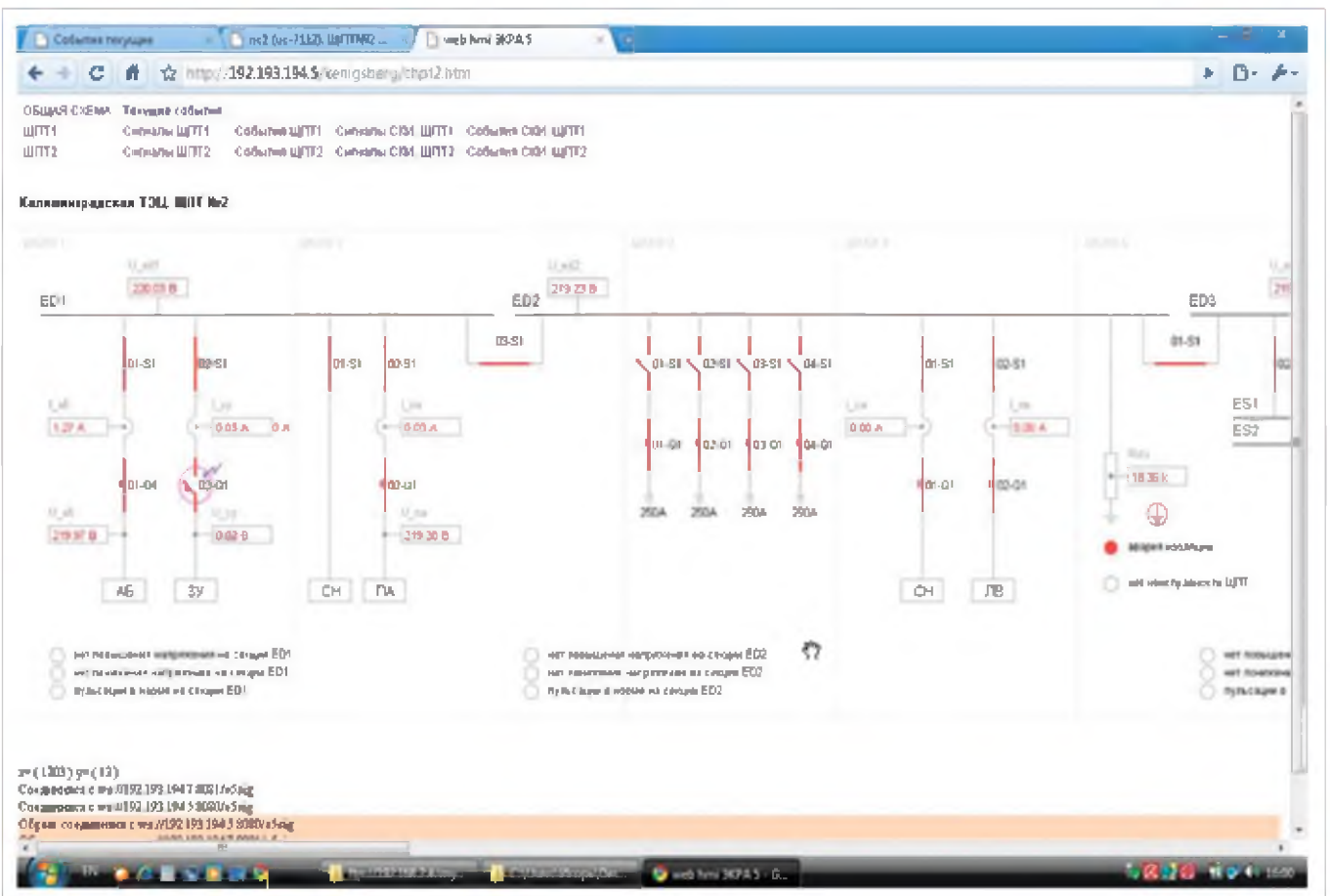
Система мониторинга предназначена для контроля оборудования систем оперативного постоянного тока и собственных нужд переменного тока. Она представляет собой распределенную сеть программируемых контроллеров и устройства ввода/вывода сигналов, объединенных цифровыми связями на основе Ethernet и RS-485.



По вопросам продаж и поддержки обращайтесь:

Астана +7(7172)727-132, Волгоград (844)278-03-48, Воронеж (473)204-51-73, Екатеринбург (343)384-55-89, Казань (843)206-01-48, Краснодар (861)203-40-90, Красноярск (391)204-63-61, Москва (495)268-04-70, Нижний Новгород (831)429-08-12, Новосибирск (383)227-86-73, Ростов-на-Дону (863)308-18-15, Самара (846)206-03-16, Санкт-Петербург (812)309-46-40, Саратов (845)249-38-78, Уфа (347)229-48-12

erk@nt-rt.ru || www.ekra.nt-rt.ru



Функции системы:

1. Измерение, индикация и контроль параметров:

- напряжение и ток АБ;
- целостность цепи АБ;
- выходные токи и напряжения зарядно-подзарядных устройств (ЗПУ);
- напряжения секций ЩПТ и полюсов относительно земли;
- токи секций ЩПТ;
- состояние ЗПУ;
- положение коммутационной аппаратуры ЩПТ;
- сопротивление изоляции;

2. Формирование сигналов с выдачей сигнализации в виде "сухих" контактов:

- обрыв цепи АБ;
- сигнал общей аварии;
- неисправность системы мониторинга;
- другие обобщенные и логические сигналы;

3. Формирование архива дискретных событий и периодическая запись среза по аналоговым величинам с меткой времени; синхронизация часов с АСУ ТП по протоколу NTP.

4. Осциллографирование аварийных процессов с частотой 2кГц.

5. Автоматический ввод резерва (АВР) в щитах собственных нужд переменного тока.

6. Передача информации в АСУ ТП подстанции/электростанции по стандартным протоколам:

- ModbusRTU/TCP;
- МЭК 60870-5-104;
- МЭК 61850 (MMS);
- возможность отправки SMS-оповещений.

Состав системы:

- промышленный свободно программируемый контроллер с ОС Linux "МОХА";
- программируемый логический контроллер TWIDO;
- модули дискретного ввода "ICP DAS", "Advantech", "МОХА";
- модули дискретного вывода "ICP DAS", "Advantech", "МОХА";
- цифровые электроизмерительные приборы "Электроприбор";
- модули осциллографирования дискретных и аналоговых величин "Beckhoff";
- текстовая панель оператора "Schneider Electric" или панельный компьютер;
- устройства защиты от импульсных перенапряжений и помех интерфейса RS-485.

Особенности системы

- встроенный web-интерфейс предоставляет информацию в виде любых экранных форм (таблицы, мнемосхемы и другие);
- программируемая логика позволяет производить обработку сигналов;
- самодиагностика выявляет и сигнализирует о неисправности в системе мониторинга;
- легкая масштабируемость позволяет создавать различные системы: от мониторинга одного шкафа до мониторинга больших щитов.

По вопросам продаж и поддержки обращайтесь:

Астана +7(7172)727-132, Волгоград (844)278-03-48, Воронеж (473)204-51-73, Екатеринбург (343)384-55-89,
Казань (843)206-01-48, Краснодар (861)203-40-90, Красноярск (391)204-63-61, Москва (495)268-04-70,
Нижний Новгород (831)429-08-12, Новосибирск (383)227-86-73, Ростов-на-Дону (863)308-18-15,
Самара (846)206-03-16, Санкт-Петербург (812)309-46-40, Саратов (845)249-38-78, Уфа (347)229-48-12

erk@nt-rt.ru | | www.ekra.nt-rt.ru