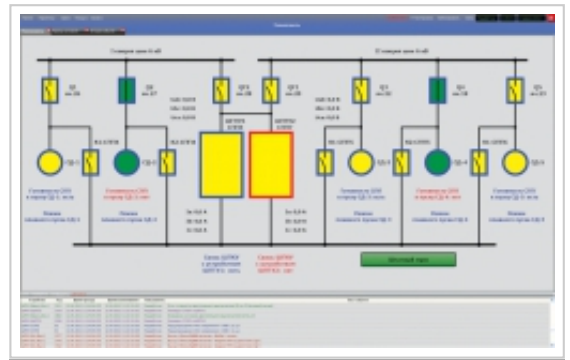


Автоматизированная система мониторинга и управления АСМиУ

Выполняется на базе персонального компьютера (ноутбука). Связь с устройствами осуществляется по каналу связи RS-485 или Ethernet. Программа АСМиУ энергетика предназначена для мониторинга и контроля пуска, управления параметрами пуска, хранения и анализа осциллограмм пуска, получения аварийных и информационных сообщений СИСТЕМЫ.



Основные функции АСМиУ:

- отображение мнемонической схемы СПП, показывающей текущее состояние оборудования, наличие готовности и аварийные состояния всех элементов СПП;
 - отображение панели состояний, показывающей состояние защит, наличие/ отсутствие команд, отображение состояния выключателей, наличие связи с устройствами;
 - просмотр, анализ и печать графиков мгновенных и действующих значений пусковых токов и линейных напряжений в различных масштабах по времени и величине;
 - настройка параметров графиков в режиме выполнения программы;
 - ведение лога событий:
 - настройка отображаемых полей, количества дней и строк в окне событий;
 - изменение текстов, выводимых в окно событий без изменения исходного кода программы;
 - составление отчетов за определенный период времени, изменение формы отчета;
 - изменение пусковых параметров всех агрегатов каждого ШПТУ;
 - задание формы кривой пускового тока для каждого двигателя, выбранного ШПТУ;
 - синхронизация времени в контроллере ШУ по текущему системному времени;
 - просмотр и принудительная синхронизация текущего времени в контроллере выбранного ШПТУ;
 - установка текущего системного времени, даты и часового пояса.
- Изменение действующей схемы СПП доступно только пользователям "Инженер по наладке" и "Разработчик".

По вопросам продаж и поддержки обращайтесь:

Астана +7(7172)727-132, Волгоград (844)278-03-48, Воронеж (473)204-51-73, Екатеринбург (343)384-55-89,
Казань (843)206-01-48, Краснодар (861)203-40-90, Красноярск (391)204-63-61, Москва (495)268-04-70,
Нижний Новгород (831)429-08-12, Новосибирск (383)227-86-73, Ростов-на-Дону (863)308-18-15,
Самара (846)206-03-16, Санкт-Петербург (812)309-46-40, Саратов (845)249-38-78, Уфа (347)229-48-12

erk@nt-rt.ru | www.ekra.nt-rt.ru